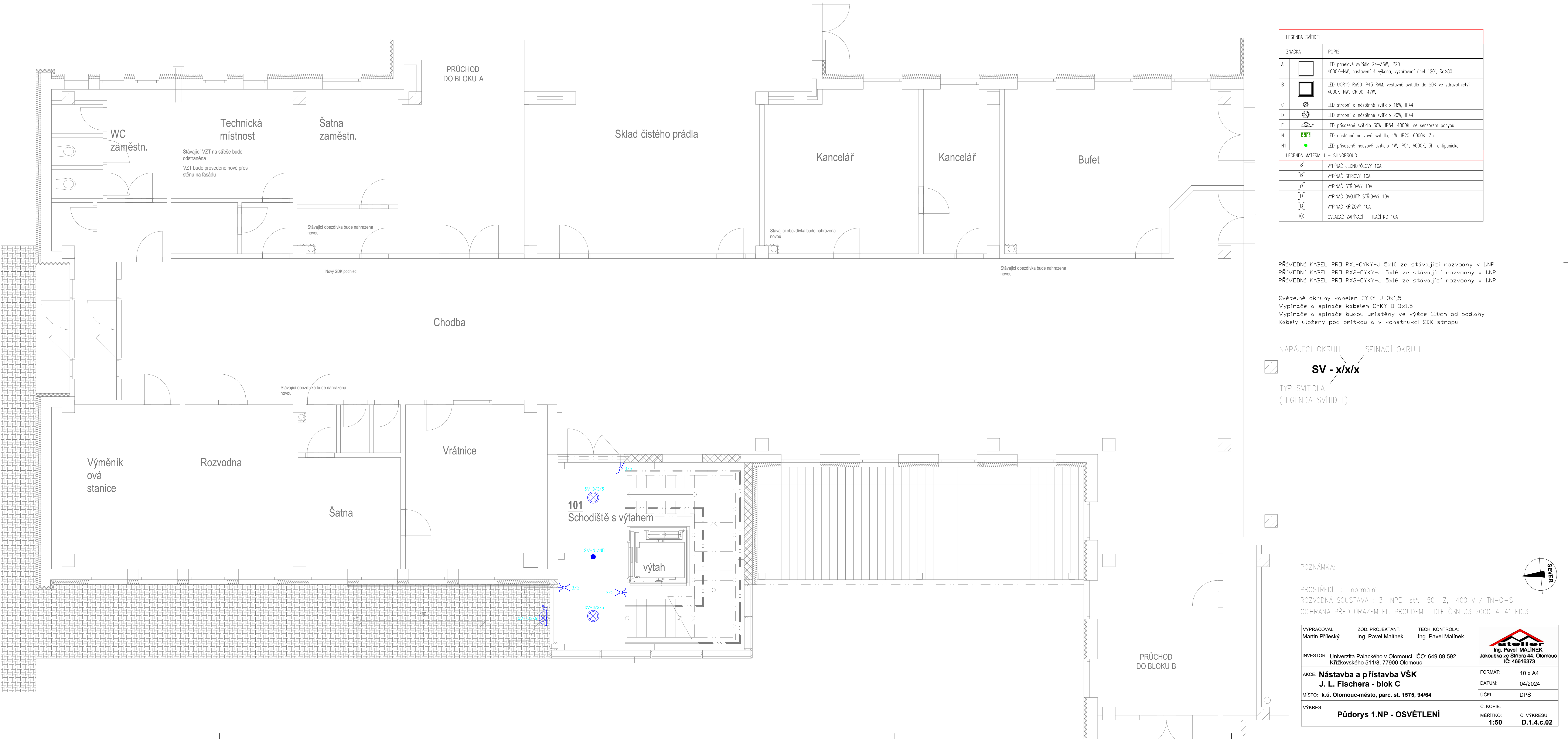


Půdorys 1.NP - osvětlení



LEGENDA SVÍTIDEL	
ZNÁČKA	POPIS
A	LED panelové svídlo 24-36W, IP20, 4000K-NW, nastavení 4 výkonů, vytažovací úhel 120°, Ra>80
B	LED UGR19 Ra90 IP43 RAM, vestavné svídlo do SDK ve zdravotnictví 4000K-NW, CR90, 47W,
C	LED stropní a nástěnné svídlo 16W, IP44
D	LED stropní a nástěnné svídlo 20W, IP44
E	LED přisazené svídlo 30W, IP54, 4000K, se senzorem pohybu
N	LED nástěnné nouzové svídlo, 1W, IP20, 6000K, 3h
N1	LED přisazené nouzové svídlo 4W, IP54, 6000K, 3h, antipanické
LEGENDA MATERIÁLU - SILNOPROUD	
	VYPÍNAČ JEDENOPOLOVÝ 10A
	VYPÍNAČ SERVOVÝ 10A
	VYPÍNAČ STŘIDAVÝ 10A
	VYPÍNAČ DVOJITÝ STŘIDAVÝ 10A
	VYPÍNAČ KŘÍŽOVÝ 10A
	OVLADAČ ZAPÍNACÍ - TLAKÍTKO 10A

PŘÍVODNÍ KABEL PRO RX1-CYKY-J 5x10 ze stávající rozvodny v 1NP
PŘÍVODNÍ KABEL PRO RX2-CYKY-J 5x16 ze stávající rozvodny v 1NP
PŘÍVODNÍ KABEL PRO RX3-CYKY-J 5x16 ze stávající rozvodny v 1NP

Světelné okruhy kabelem CYKY-J 3x1,5
Vypínače a spínače kabelem CYKY-D 3x1,5
Vypínače a spínače budou umístěny ve výšce 120cm od podlahy
Kabely uloženy pod omítkou a v konstrukci SDK stropu

NAPÁJECÍ OKRUH SPÍNACÍ OKRUH

SV - x/x/x

TYP SVÍTIDLA
(LEGENDA SVÍTIDEL)

POZNÁMKA:

PROSTŘEDÍ : normální
ROZVODNÁ SOUSTAVA : 3 NPE stř. 50 HZ, 400 V / TN-C-S
OCHRANA PŘED ÚRAZEM EL. PROUDEM : DLE ČSN 33 2000-4-41 ED.3

VYPRACOVAL: Martin Přileský	ZOD. PROJEKTANT: Ing. Pavel Malínek	TECH. KONTROLA: Ing. Pavel Malínek	 Ing. Pavel MALÍNEK Jakubka ze Štíbra 44, Olomouc IČ: 46616373	
INVESTOR: Univerzita Palackého v Olomouci, IČO: 649 89 592 Křížkovského 511/8, 77900 Olomouc			FORMÁT:	10 x A4
AKCE: Nástavba a přístavba VŠK J. L. Fischera - blok C			DATUM:	04/2024
MÍSTO: k.ú. Olomouc-město, parc. st. 1575, 94/64			ÚČEL:	DPS
VÝKRES: Půdorys 1.NP - OSVĚTLENÍ			Č. KOPIE:	
			MÉRÍTKO:	1:50
			Č. VÝKRESU:	D.1.4.c.02